



Federația Română de Orientare
<https://www.fro.ro/>



BULETIN 2

Trofeul Silva Cupa Seva

Județul Prahova Câmpina
14 - 15 septembrie 2018



Federația Română de Orientare
<https://www.fro.ro/>



OK Silva Câmpina
<http://silvacampina.weebly.com/>

ORGANIZATORI



OK Silva Câmpina

<http://silvacampina.weebly.com>

PARTENERI

- *Primaria Poiana Câmpina*
- *Clubul Sportiv Câmpina*
- *Primaria Municipiului Câmpina*
- *Federatia Romana de Orientare*
- *Directia Judeteana pentru Sport si Tineret Prahova*
- *Clubul de Turism Silva*

- *SC Avlisam COM SRL*
- *SC Carsium IFN SRL*
- *SC Cirus Dianthus SRL*
- *SC Avlisdan Gold SRL*
- *Hotel Seva Campina*
- *Filsam*



Federația Română de Orientare
<https://www.fro.ro/>



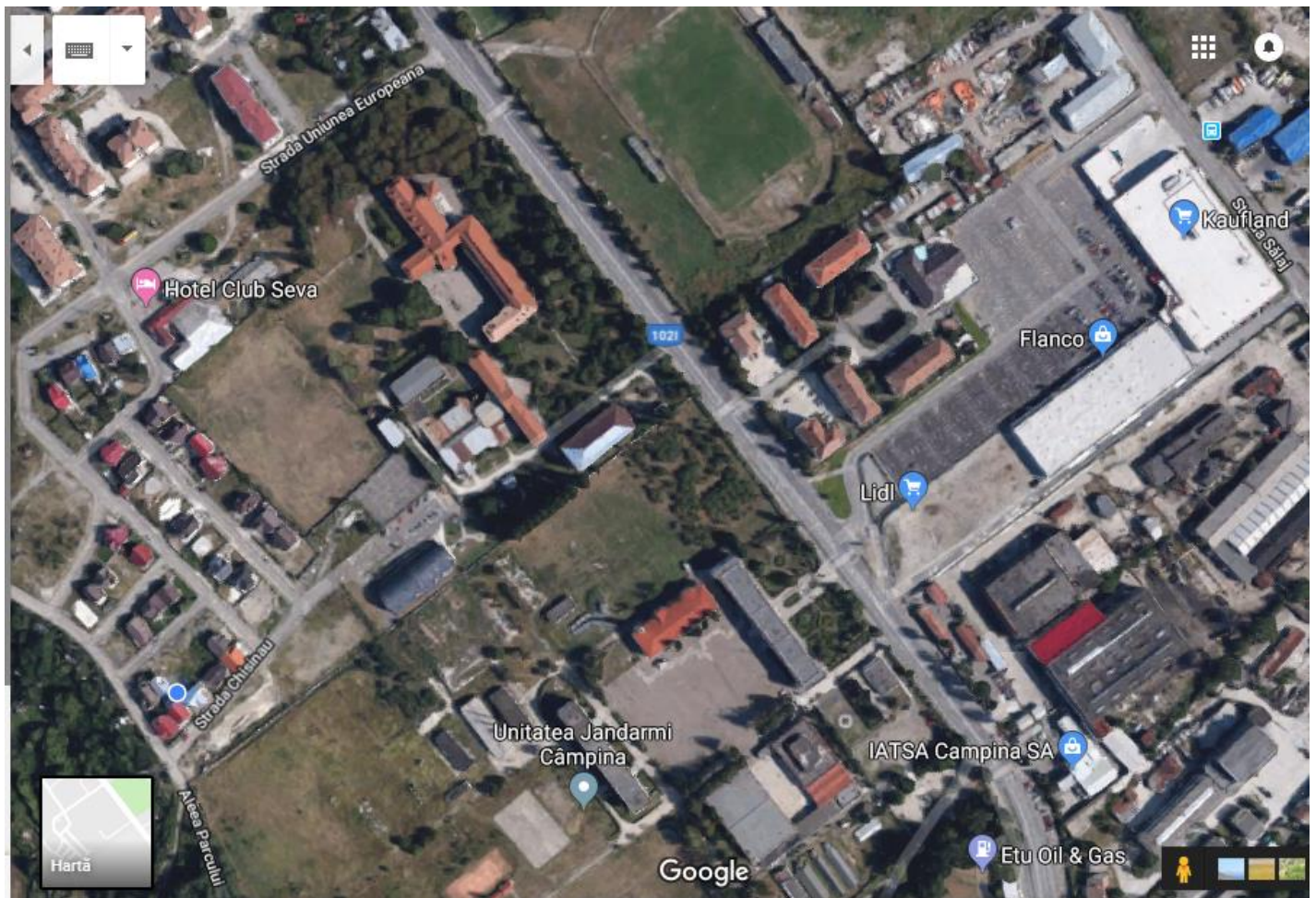
OK Silva Cămpina
<http://silvacampina.weebly.com/>

PROGRAMUL COMPETIȚIILOR:

Vineri, 14 Septembrie

Orele 12.00 – 15.00 Validare la Centru de concurs, Hotel Seva

GPS(45.116565, 25.739196)





Federația Română de Orientare
<https://www.fro.ro/>



OK Silva Cămpina
<http://silvacampina.weebly.com/>

Ora: 16:00 start Cupa Seva – Etapa Campionat Național de Sprint Urban

Zona de carantină se află în incinta terasei hotelului Seva

CARANTINA SE VA ÎNCHIDE LA ORA 15.30.

Distanța între zona de carantină și zona de sosire este de 160 metri.

Parcarea se poate face la Hotel Seva cu acces din strada Uniunea Europeana sau în oricare dintre parcurile publice ale blocurilor din cartier.

Zona de concurs este exclusiv urbană astfel că se recomandă încălțăminte specifică alergării pe asfalt.

Fiind zonă turistică trafic auto se desfășoară cu viteză redusă fără a fi restricționat.

Harta: SEVA 1 Scara: 1:3.000/ 2,5 m

Cartograf: Zinca Ionut – iunie - august 2018

Informații specifice fiecărei etape vor fi afișate la avizierul competiției.

Ora: 19:00 Premiere Cupa Seva – Terasa Hotelului Seva.

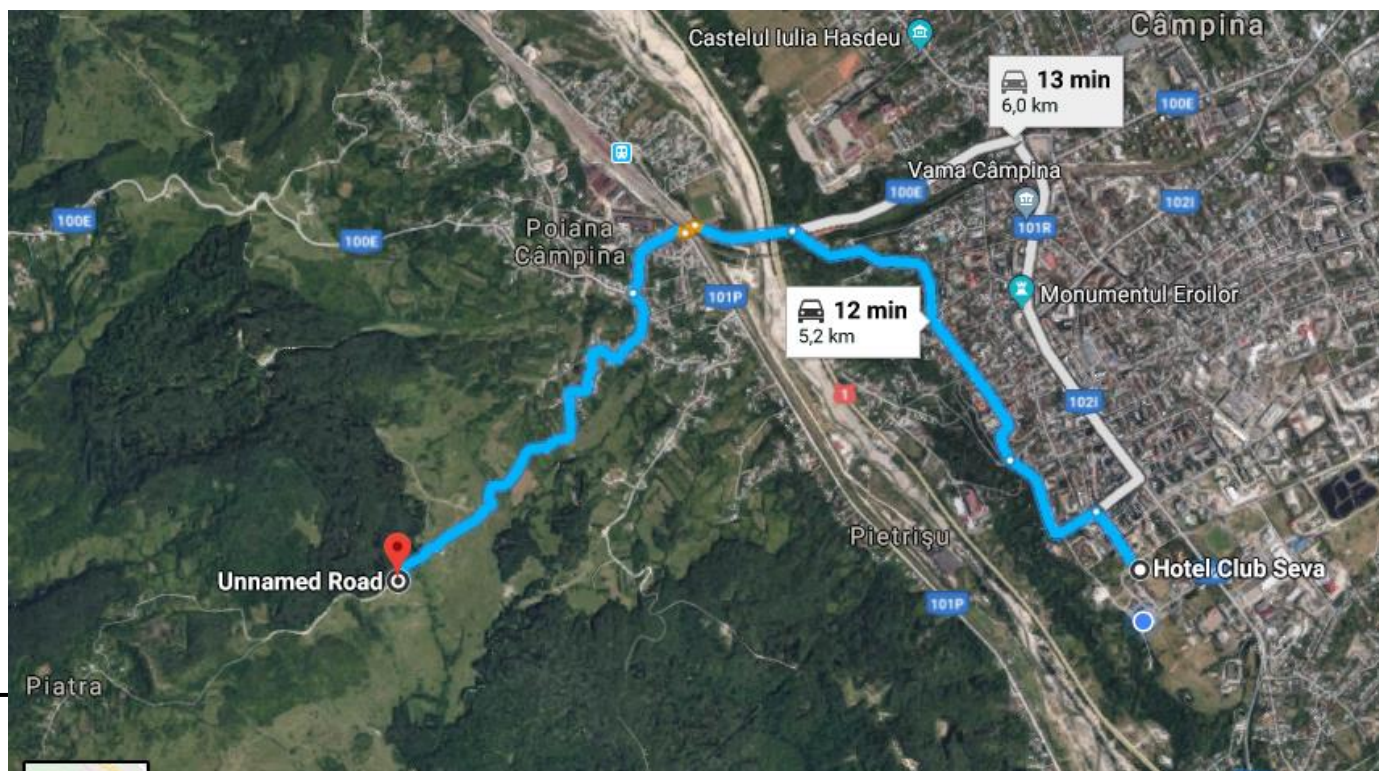
Sambata . 15 septembrie

Orele 08.30 – 09.30 Validare la secretariatul concursului situat în zona de sosire;

GPS (45.116107, 25.699450)

Ora 10:00 Start Trofeul Silva;

Ora 14:00 Premiere Trofeul Silva





Federația Română de Orientare
<https://www.fro.ro/>



OK Silva Cămpina
<http://silvacampina.weebly.com/>

Harta: Poiana Campina Sud
Scara: 1:10.000/ 5 m sau 1:7.500/5m
Cartograf: Zinca Ionut – iunie - august 2018

Zona de concurs este deluroasă, cu forme clare de nivel dar și cu unele zone de microrelief. Vizibilitate și alergabilitate în general bune, dar există și zone de vegetație densă care îngreunează deplasarea.

Deoarece aceasta zi corespunde cu ziua "Let's do it, Romania!", OK Silva Campina prin membrii asociației sprijină acțiunea și invităm cluburile participante din țară să se alatureze la această inițiativă. Organizatorii vor pune la dispoziție mâși și saci menajeri pentru colectarea deșeurilor.

Detaliile referitoare la datele tehnice vor fi publicate în următorul buletin.